



Smile 微笑動力
www.smile-foundation.org.hk
(註冊慈善機構)

- | | |
|---|------|
| S – Serving the community | 服務社群 |
| M – Making a difference in this world | 改變世界 |
| I – Instigating change in today’s society | 喚起關注 |
| L – Loving the children deprived of love | 愛護兒童 |
| E – Envisioning happier children with a
brighter future | 展望將來 |

Smile Foundation Limited 2018 年報

前言

Smile Foundation Ltd. (**Smile**) 成立於 2003 年，是一所充滿活力的註冊非牟利慈善機構，由社會福利、教育、護理、金融、法律等不同界別的專業人士所組成。我們本著「服務社群」、「改變世界」、「喚起關注」、「愛護兒童」及「展望將來」五大目標，以兒童、青少年及家庭為服務對象，持續關注弱勢兒童，以愛心和動力讓他們重展笑容，積極投入社會，開創光明前路。

Smile 一直為弱勢學童的教育發展不遺餘力，又鼓勵兒童積極面對社會，致力為他們提供公平的學習機會。這一年的工作成果豐碩。**Smile** 向全港中小學、青年中心和社福團體招手，以低收入家庭、綜援家庭、智障及有特殊學習需要的人士對象，合作舉辦遠足活動、歷奇日營及廣東山區探訪交流及助學活動。

更令人鼓舞的是 **Smile** 在 11 年前開始在國內廣東陽山縣山區實行助學計劃，已有超過 300 名中、小學童受惠，讀者如想了解更多，歡迎瀏覽

www.smile-foundation.org.hk，謝謝。

目錄

<u>項目</u>	<u>頁數</u>
關於我們	P.4
願景、使命	P.5
本年度服務及獲資助活動摘要	P.6-7
本港服務	P.8
遠足及露營	
歷奇訓練	
國內山區探訪及交流服務	
關愛祖國行動	P.9
助學計劃	
國內山區探訪及交流服務	
服務及合作夥伴	P.10
2018 展望	P.11
Smile 的成員	P.12

關於我們

本機構成立以來，一直根據社會需要，為兒童及弱勢社群提供各種有益身心之活動，以推動和鼓勵弱勢人士投入社群，增加社會參與度，豐富心靈和生活，建立積極的人生觀。在全體幹事的努力下，我們陸續舉辦多元化的活動，贏得社會各界、學生、家長及學校的稱譽，並邀得多名大學講師、中小學校長及老師、註冊社工、社會賢達等擔任顧問，指導機構繼續發展。

除關注本港基層社群外，Smile亦為幫助國內貧困學生不遺餘力，我們曾多次舉辦山區農村及學校的探訪交流活動、助學計劃和派發收集到的捐贈物品，如：文具、圖書、藥品等，助他們改善學習環境。透過實地考察，讓參加者了解國內貧困兒童學習及生活環境，希望藉此喚醒年青一代關注中國內地貧窮地區兒童的教育情況，從而宣揚有關意識予社會各階層人士，盼望能使更多學童受惠。

願景

我們願意在兒童及青少年的成長路上肩負導航使命，帶領孩子們學習正確的價值觀與人生態度，時刻展現堅毅刻苦的良好品格，發揮互助友愛及勤奮好學的積極精神；我們深信學習貴乎得著，亦貴乎回饋，我們矢志教育下一代愛人愛己，樂於助人，敢於承擔，共同為建構和諧關愛社會而努力。

使命

持續關注弱勢兒童，以愛心和動力讓他們重展笑容，積極投入社會，開創光明前路。

本年度服務及獲資助活動摘要

Year 2017				
Date	Event Name	Partner-in-service	Venue	Participants
28-Feb-2017	2017 Smile Charity Hike Fundraising Event	STEP Trainging & Development Centre Travel Expert (Asia) Enterprises Limited Hang Po Transportation Co., Ltd. The Hong Kong Polytechnic University Heep Homg Society Jockey Club Parents Resource Centreper Fu Hong Kidsme Ltd Hong Kong Aviation Ground Services Limited BAP Technology Consultants Limited Mattey Supply Company Limited 水管家(香港總代理)有限公司 油麻地旅遊 觀塘區家長教師會聯會 香港優質家長學會	Tuen Mun	200
15-17-Feb-2017	Poverty Program	Salesian Yip Hon Millennium Primary School	Guangdong	105
12-14-Apr-2017	Poverty Program	Christian & Missionary Alliance Sun Kei Primary School	Guangdong	40
14-Apr-2017	‘I 愛你·傳真情’			
16-19-Apr-2017	Poverty Program	Yan Chai Hospital Law Chan Chor Si College	Guangdong	20
18-21-Apr-2017	Tai Wan 4 Days Tour	Hong Kong Education Service Centre	Tai Wan	26
17-23-Jul-2017	Wham Pao Youth Military Training School 7 Days Training Program	Step Training & Development Centre Ltd.	Guangdong	17
23-30-Jul-2017	Survival in the Wild and Leadership 4 Day Training Program	Step Training & Development Centre Ltd.	Hong Kong	27
17-20-Aug-2017	Survival in the Wild and Leadership 4 Day Training Program	Step Training & Development Centre Ltd.	Hong Kong	30
31-Dec & 1-Jan	Family Camp -Grass Island	Step Training & Development Centre Ltd.	Hong Kong	30

本年度服務及獲資助活動摘要

2016-2017	Community-based Projects	<p>Fuk Wing Street Government Primary School</p> <p>Y.L.P.M.S. Alumni Association Ying Yip Primary School</p> <p>H.K.F.E.W. Wong Cho Bau School</p> <p>Toi Shan Association College</p> <p>S.K.H. Yautong Kei Hin Primary School</p> <p>Ning Po No. 2 College</p> <p>St Bonaventure College and High School</p> <p>Tun Yu School</p>	Hong Kong	<p>1365</p> <p>696</p> <p>110</p> <p>436</p> <p>1137</p> <p>513</p> <p>280</p> <p>420</p>
2015-2016	Caring Company	<p>Travel Expert (ASIA) Enterprises Limited</p> <p>Hang Po Transportation Co. Ltd</p> <p>Mattey Supply Co.Ltd</p> <p>The Hong Kong Polytechnic University</p>	Hong Kong	4

本港服務

遠足及露營

帶領兒童及青少年走進郊野，學習欣賞大自然之美；透過遠足及露營活動，培育兒童及青少年的自理能力、逆境處理能力、責任感及團隊合作精神，讓他們在德、智、體、群、美方面皆有所發展。

歷奇訓練

透過遊戲及不同難度的挑戰，讓兒童及青少年從體驗中學習，激發創意思維，增強解難能力、團體合作精神及溝通能力。愉快的互動學習模式，更能加強兒童的自信心及挑戰困難的勇氣。

多元智能發展活動

邀請藝術工作者帶領寫生活動，以繪畫為媒介幫助學員展現內心世界，開拓視覺及平面藝術空間；組織歌詠團，藉歌聲宣揚關懷社會、愛護老弱人士的訊息，並為參加者提供鍛鍊勇氣和自信心的機會。

關愛祖國行動

助學計劃

我們曾多次舉辦山區農村及學校的探訪交流活動、助學計劃和派發收集到的捐贈物品，如：文具、圖書、藥品等，助他們改善學習環境。透過實地考察，讓參加者了解國內貧困兒童學習及生活環境，希望藉此喚醒年青一代關注中國內地貧窮地區兒童的教育情況，從而宣揚有關意識予社會各階層人士，盼望能使更多學童受惠。

國內山區探訪及交流服務

舉辦國內山區探訪及交流活動，探訪當地農村、學校，讓參加者瞭解祖國國情、歷史文化、山區人民生活及當地兒童的學習情況；探訪孤兒院、再生工場等社會服務單位，並透過服務，為受助者帶來愛與關懷。

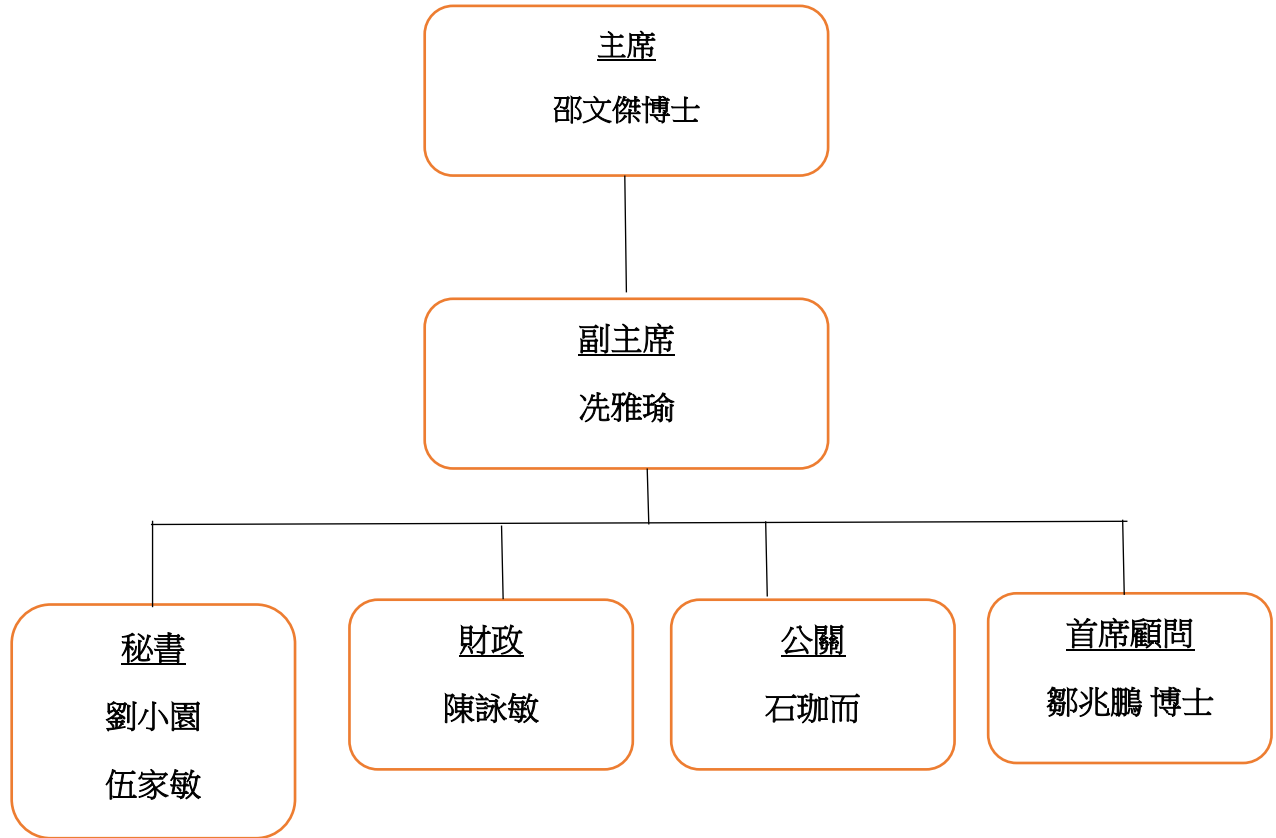
我們曾協作及現有服務伙伴：

(香港)			
TurboJet 噴射飛航	澳門特殊奧運會	專業旅運	
油麻地旅遊	恒寶旅運有限公司	香港唐氏綜合症協會	
香港明愛九龍社區中心	麥當勞叔叔之家	香港社會組織協會	
香港女青年會	愛信望慈善基金	自閉症人士福利促進會	
學前弱能兒童家長會	東華三院安老服務	仁愛傳教修女會 (香港)	
香港心理衛生會隆亨中心	和諧之家	監護者早期教育中心	
基督教勵行會	愛心童樂營	協康會賽馬會家長資源中心	
新山製作	友心會舍	糖尿病協會	
弘志培訓發展中心	太平山青年商會	文化創意管理中心	
香港航空地面服務有限公司	水管家	遊戲啟迪	
觀塘區家長教師會聯會	香港優質家長學會	香港理工大學	
Mattey Supply Company Limited	BAP Technology Consultants Ltd.	Global Cooperation Society Hong Kong Chapter	
Rotaract Club of Kingspark HK	Shin Hwa Gallery	Kidsme	
HTC	滬江維多利亞學校 (中學部) 家長教師會	九龍塘學校 (小學部) 家長教師會	
慈幼葉漢千禧小學	樂善堂梁蕙芳紀念學校	明愛賽馬會樂仁學校	
伊利沙伯中學舊生會小學分校	香港普通話研習社科技創意小學	中華基督教會基智中學	
長洲聖心學校	鳳溪第一小學	鮮魚行學校	
五邑鄒振猷學校	樂善堂梁銻琚學校分校	三育中學	
嘉諾撒小學	育賢學校	中華基督教青年會小學	
(內地及海外)			
四川省都江堰市 心啟程殘疾人愛心服務站			
清遠市清城區福利院(孤兒及老人院)		仁愛傳教修女會 (加爾各答)	
清遠市北安希望小學	清遠東風希望小學	清遠市社崗小學	清遠市石潭鎮中和小學
清新縣石潭蒲坑小學	九龍鎮團結小學	九龍鎮金鷄小學	九龍鎮塘坑小學
英德市黃花鎮中學	英德黃花鎮公正小學	溪川小學	陽山懸小江鎮下坪小學
三坑鎮中心小學	石馬河洞板潭小學	鳳塋小學	深圳龍崗孤兒院

2018 展望

Smile 於 2018 年 3 月 11 日，於香港大學至山頂舉辦「Smile 2018 第九屆關愛行動 心連心山區助學 慈善遠足籌款活動」，誠邀各大傳媒、公司機構、學校團體及市民大眾參與這次有益身心的慈善盛會，不但宣揚關注弱勢學童的訊息，希望為山區助學及活動經費籌募使更多人受益；還可藉著親子遠足促進父母與子女的和諧關係。

此外，Smile 將於 2018 年繼續推行獎學金助學計劃，保障廣東山區貧困孩童的學習機會。獎學金將分別頒發給 50 成績優異的小學生，每名學童可獲人名幣七百元資助。



非執行委員會	
顧問	王志康博士、葉小翠博士、黃邦俊博士
義務律師	譚紅華大律師

榮譽主席	
甄韋喬博士	

榮譽副主席團	
奚炳松先生、張寶成先生	

榮譽顧問	
許繼祥先生	